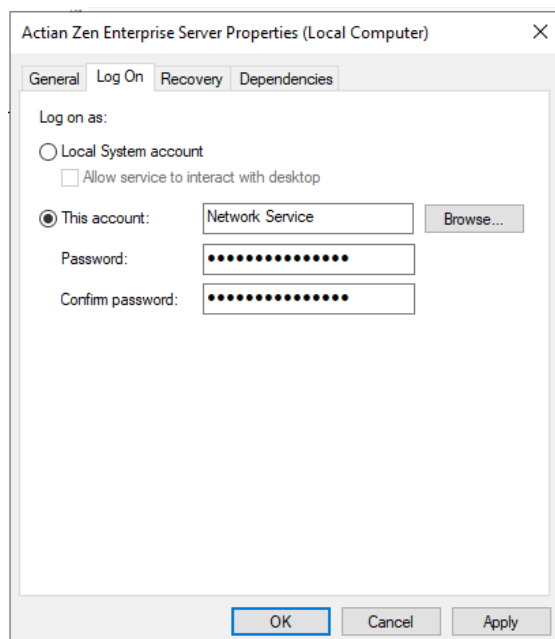
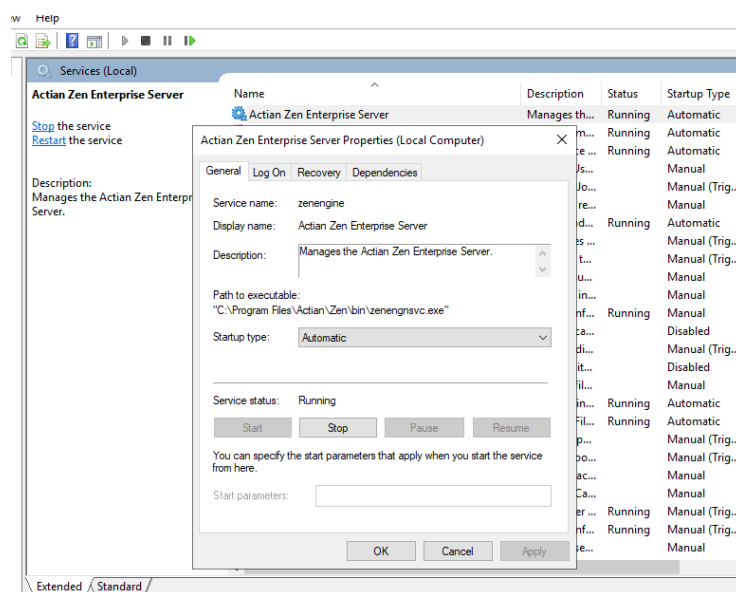


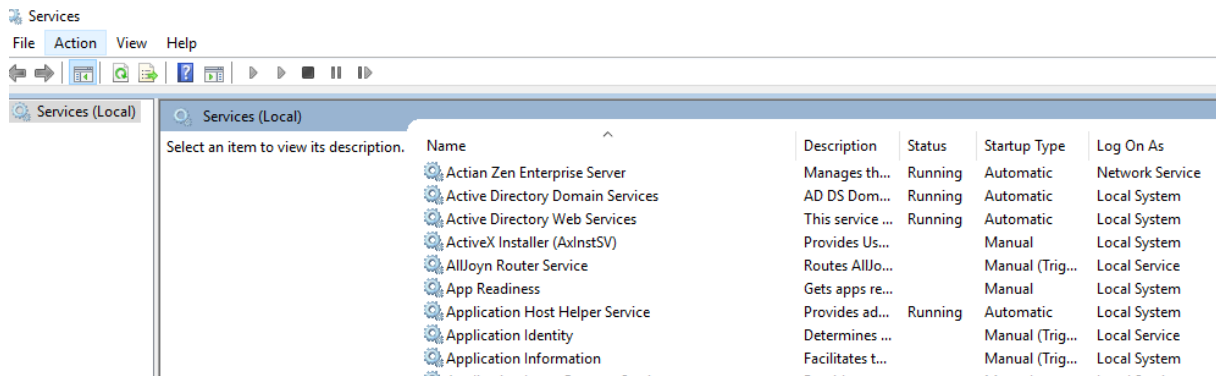
Настройки за Actian Zen Enterprise Server при работа с Бизнес Навигатор

Стартиране на програмата със стандартен(не администратор) потребител в Уиндоус на компютър-сървър за Бизнес Навигатор

След инсталция на Actian Zen Enterprise Server в сървизите на Уиндоус се инсталира и стартира сервиза Actian Zen Enterprise Server. Потребителите които ще работят с БН, трябва да имат пълни права върху папката Nav с данните на БН.

1. Отваряте Services (Run services.msc).
2. Намирате и спирате сървиза Actian Zen Enterprise Server.
3. Редактирате сървиза Actian Zen Enterprise Server, като на страница „Log on“ маркирате „This account“ и избирате(попълвате) „Network Service“.
4. В полето Password въвеждате администраторката парола и я повтаряте в Confirm password.
5. Потвърждавате с Apply и ОК.
6. Стартирате сървиза Actian Zen Enterprise Server.





Настройка на Actian Zen 15 Enterprise Server за нормална работа с БН

След инсталация на Actian Zen 15 Enterprise Server на основния компютър – сървър за БН, трябва да се направи допълнителна настройка в контролния център на Actian.

1. В програмната група на Actian Zen 15 от старт менюто на Windows стартирате „Zen Control Center & Documentation“.
2. В екрана избирате „Configure Local Engine“.
3. В следващия екран в ляво избирате „Performance tuning“ и в полето „File Close Delay“ попълвате – „0“.
4. Потвърждавате настройките с „Apply“ и „OK“.

След тази настройка е добре да рестартирате сървиза на Актиана – „Actian Zen Enterprise Server“ в сървизите на Уиндоус.

